

penergetic g

Mit dem Impuls der Natur.

Nutzen Sie die Biostimulation der Penergetic - Technologie für einen homogenen Hofdünger.

Sparen Sie Zeit und Geld mit penergetic g!

Hartnäckige Schwimmschichten werden leichter aufgelöst und somit der Rühraufwand minimiert. Eine homogene und aerobe Gülle kann leichter ausgebracht werden, tropft besser ab, infiltriert besser in den Boden und sorgt auch für eine wahrnehmbare Geruchsreduktion. Im Stall angewendet sorgt penergetic g für ein besseres Klima, auch zum Wohle der Tiere.

- ⊕ Erhöhte Düngeleistung
- ⊕ Geringer Rühraufwand
- ⊕ Emissionsreduktion
- ⊕ Stressreduktion für Tiere, Pflanze, Boden
- ⊕ Vermeidung von Futtermittelverschmutzung



Die Penergetic Produkte wurden von EASY-CERT services auf Basis der Verordnung (EU) Nr. 2018/848 idgF geprüft und dürfen in der biologischen Produktion eingesetzt werden.



für Gülle

...for intelligent
agriculture



Anwendung

Das Produkt wird bei Erstbeimpfung in die Gülle eingerührt. Dann wird es wöchentlich im Stall mit Wasser verdünnt über die Lauffläche, den Kanal oder Spaltenboden ausgebracht. Oder auf die zu erwartende Güllemenge im Güllekeller aufdosiert.*

Calcium Carbonat – Bodenhilfsstoff

Melasse – organischer Dünger



Dosierung



Calcium Carbonat

Stall: 5-10 gr/GVE/Woche
Grube: 2-3 kg/100 m³



Melasse

Stall: 5-10 ml/GVE/Woche
Grube: 2-3 l/100 m³

GVE - Grossvieheinheit

Erfahrungsberichte von Penergetic-Nutzern



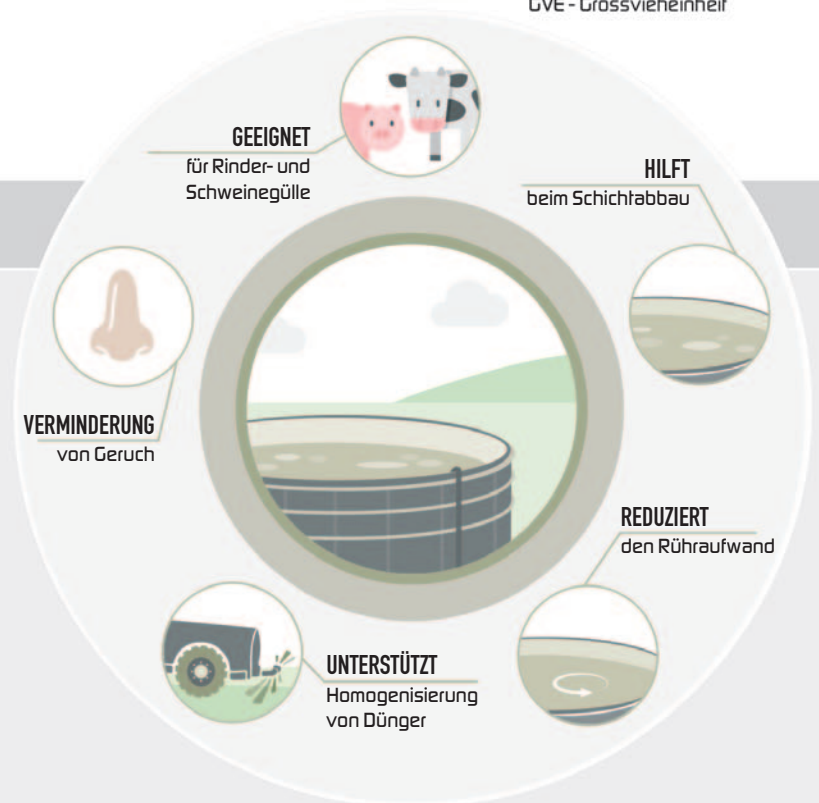
Starke Schwimmdecken

... werden aufgelöst und Geruch wird reduziert.
(ohne penergetic 8 - 10 h rühren)



Optimierte Güllemikrobiologie homogenisiert

... bindet flüchtige Nährstoffe und verbessert die Düngeleistung. (mit penergetic 0,5 h rühren)



„Seit dem wir die Rottechnologie von Penergetic in der Gülle einsetzen haben wir keine Schwimmschichten mehr. Der Rühraufwand ist stark zurückgegangen. Die Gülle ist seitdem viel dunkler. Der stechende Geruch ist weg und die Gülle riecht angenehmer.“

Bernhard Donabauer, Niederösterreich.

(Anwender seit 2020; Ferkelzuchtbetrieb, Ackerbau.)

„Unsere Gülle riecht nicht mehr und ist viel dunkler in der Farbe. Die Schwimmschichten sind fast komplett weg und die Gülle sieht klar aus. Die Gülle lässt sich leichter pumpen und Verstopfungen sind nicht mehr vorhanden. Bei der Ausbringung mit dem Prallblechverteiler ist fast kein Geruch mehr wahrnehmbar. Das Gras ist viel sauberer da die Gülle besser vom Blatt abrinnt.“

Gerhard Schönbichler, Niederösterreich.

(Anwender seit 2022; Grünland, Kalbinnenbetrieb.)

* bei großen Herausforderungen kontaktieren sie bitte Penergetic Österreich.